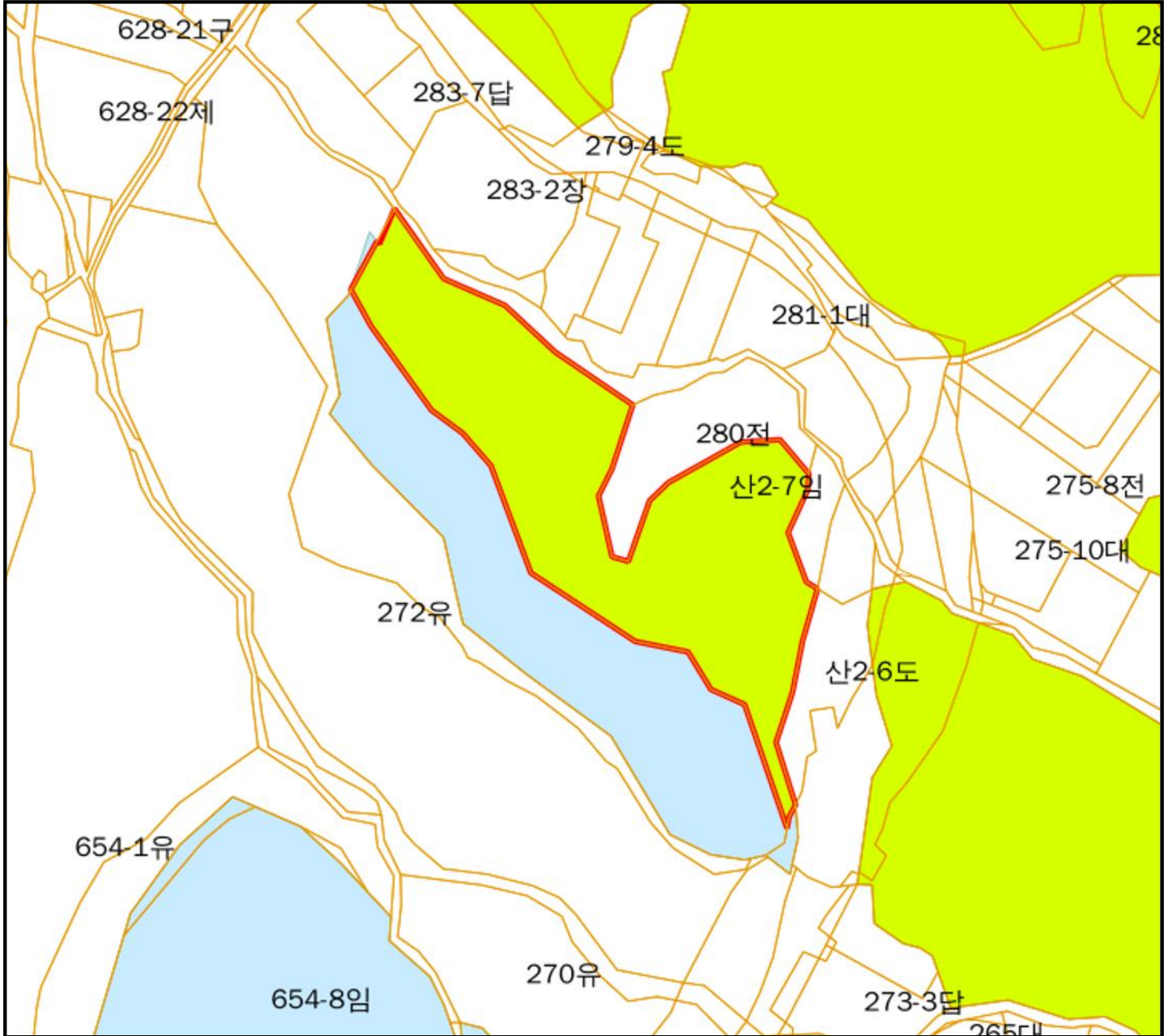


# 산지 구분도

(보전산지 변경지정 [공익용 ▶ 임업용])

NJ52-9-5-087



## 범례

	공익용산지		지적선
	임업용산지		행정경계
	준보전산지		대상지역

지정권자 : 산림청장  
 고시일자 : 2021-10-14  
 고시번호 : 산림청고시제2021-119호

비고 :  
 1. 측량의 기준 : 한국측지계  
 2. 투영법 : 횡단 메르카토르도법(타원체는 베셀타원체)  
 3. 높이의 기준 : 인천만의 평균해면  
 4. 본 지도는 지적이 표시된 지형도 또는 지적선을 기준으로 작성하였음  
 5. 본 지도는 산림청장의 사전승인없이 복제, 국외반출, 임의개재, 편집을 할 수 없으며, 위반 시 관련법에 따라 처벌 받을 수 있음  
 6. 본 지도에 의하여 측량할 수 없음



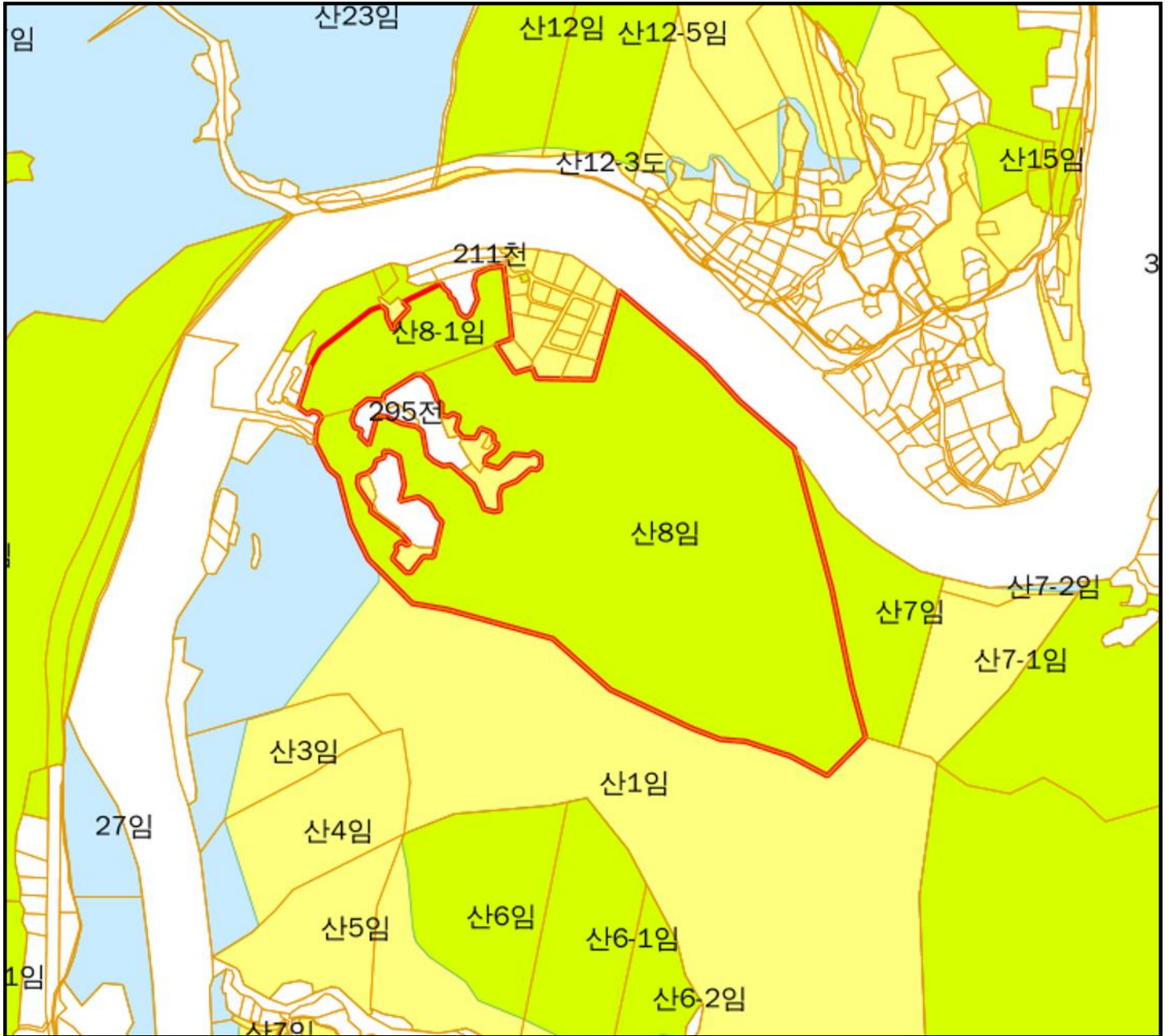
산지정보시스템(<http://flis.forestland.go.kr>)  
 산림청(<http://www.forest.go.kr>)

경기도 포천시 소흘읍 고모리 산 2-7 번지 일원

# 산 지구 분도

(보전산지 변경지정 [공익용 ▶ 임업용])

NJ52-10-8-022



## 범례

	공익용산지		지적선
	임업용산지		행정경계
	준보전산지		대상지역

지정권자 : 산림청장  
 고시일자 : 2021-10-14  
 고시번호 : 산림청고시제2021-119호

비고 :  
 1. 측량의 기준 : 한국측지계  
 2. 투영법 : 횡단 메르카토르도법(타원체는 베셀타원체)  
 3. 높이의 기준 : 인천만의 평균해면  
 4. 본 지도는 지적이 표시된 지형도 또는 지적선을 기준으로 작성하였음  
 5. 본 지도는 산림청장의 사전승인없이 복제, 국외반출, 임의개재, 편집을 할 수 없으며, 위반 시 관련법에 따라 처벌 받을 수 있음  
 6. 본 지도에 의하여 측량할 수 없음



산지정보시스템(<http://flis.forestland.go.kr>)  
 산림청(<http://www.forest.go.kr>)

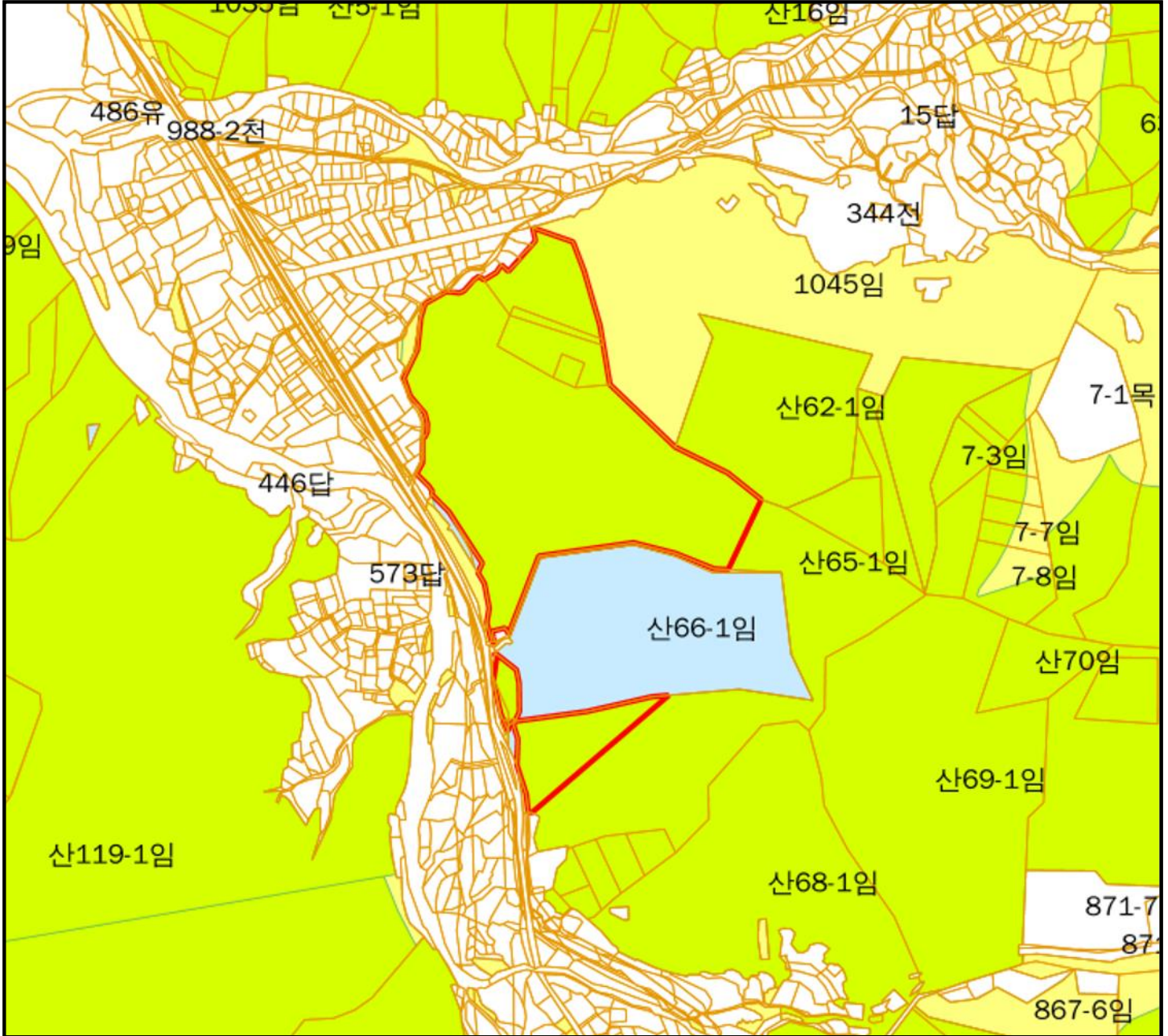
강원도 홍천군 북방면 장항리 산 8 번지 일원



# 산 지구 분도

(보전산지 변경지정 [공익용 ▶ 임업용])

NJ52-13-10-024



## 범례

 공익용산지	 지적선
 임업용산지	 행정경계
 준보전산지	 대상지역

지정권자 : 산림청장  
 고시일자 : 2021-10-14  
 고시번호 : 산림청고시제2021-119호

- 비고 :
1. 측량의 기준 : 한국측지계
  2. 투영법 : 횡단 메르카토르도법(타원체는 베셀타원체)
  3. 높이의 기준 : 인천만의 평균해면
  4. 본 지도는 지적이 표시된 지형도 또는 지적선을 기준으로 작성하였음
  5. 본 지도는 산림청장의 사전승인없이 복제, 국외반출, 임의개제, 편집을 할 수 없으며, 위반 시 관련법에 따라 처벌 받을 수 있음
  6. 본 지도에 의하여 측량할 수 없음



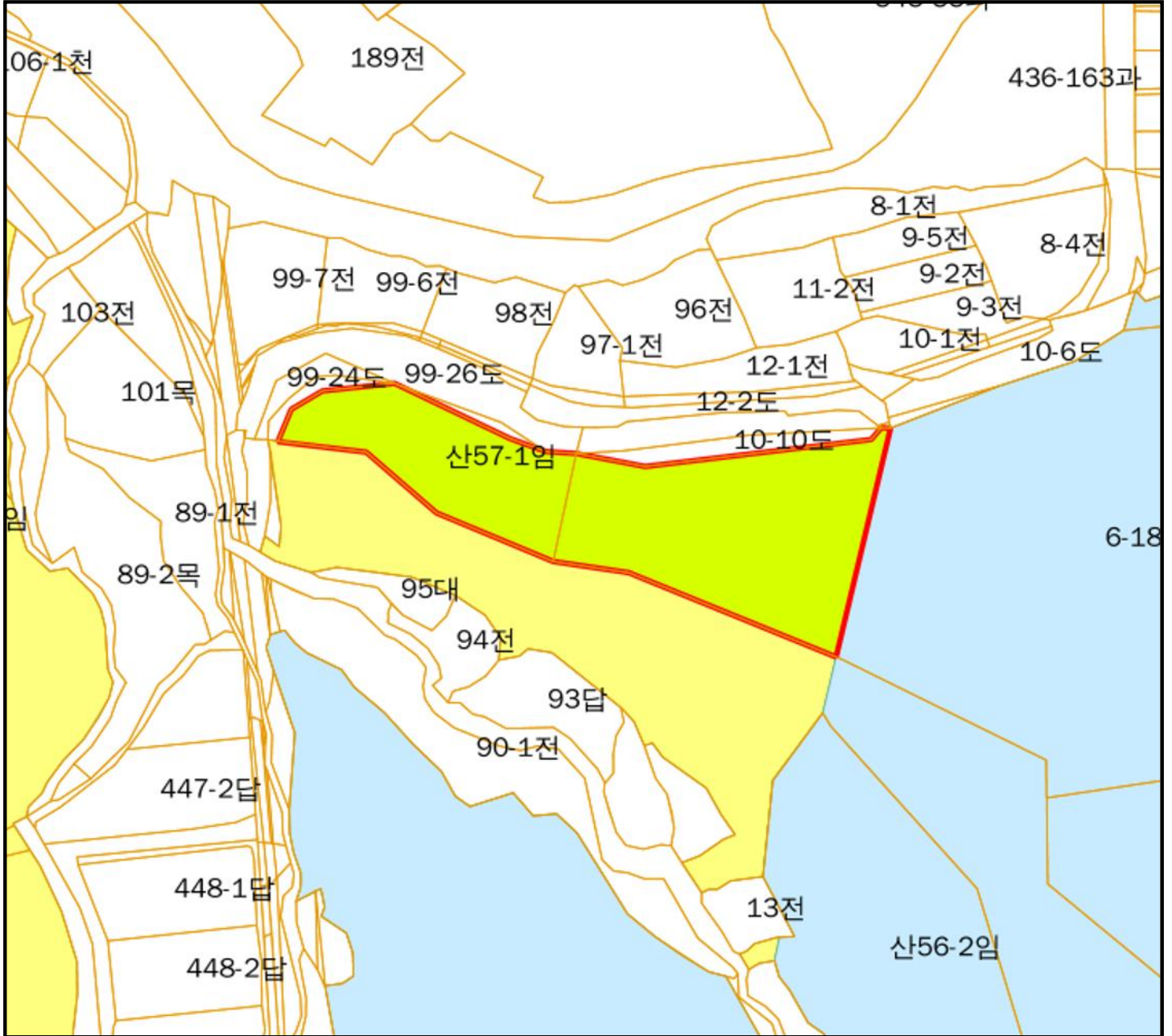
산지정보시스템(<http://flis.forestland.go.kr>)  
 산림청(<http://www.forest.go.kr>)

충청남도 서산시 해미면 대곡리 413-13 번지 일원

# 산지 구분도

(보전산지 변경지정 [공익용 ▶ 임업용])

NJ52-13-18-024



## 범례

	공익용산지		지적선
	임업용산지		행정경계
	준보전산지		대상지역

지정권자 : 산림청장  
 고시일자 : 2021-10-14  
 고시번호 : 산림청고시제2021-119호

비고 :  
 1. 측량의 기준 : 한국측지계  
 2. 투영법 : 횡단 메르카토르도법(타원체는 베셀타원체)  
 3. 높이의 기준 : 인천만의 평균해면  
 4. 본 지도는 지적이 표시된 지형도 또는 지적선을 기준으로 작성하였음  
 5. 본 지도는 산림청장의 사전승인없이 복제, 국외반출, 임의개재, 편집을 할 수 없으며, 위반 시 관련법에 따라 처벌 받을 수 있음  
 6. 본 지도에 의하여 측량할 수 없음



산지정보시스템(<http://flis.forestland.go.kr>)  
 산림청(<http://www.forest.go.kr>)

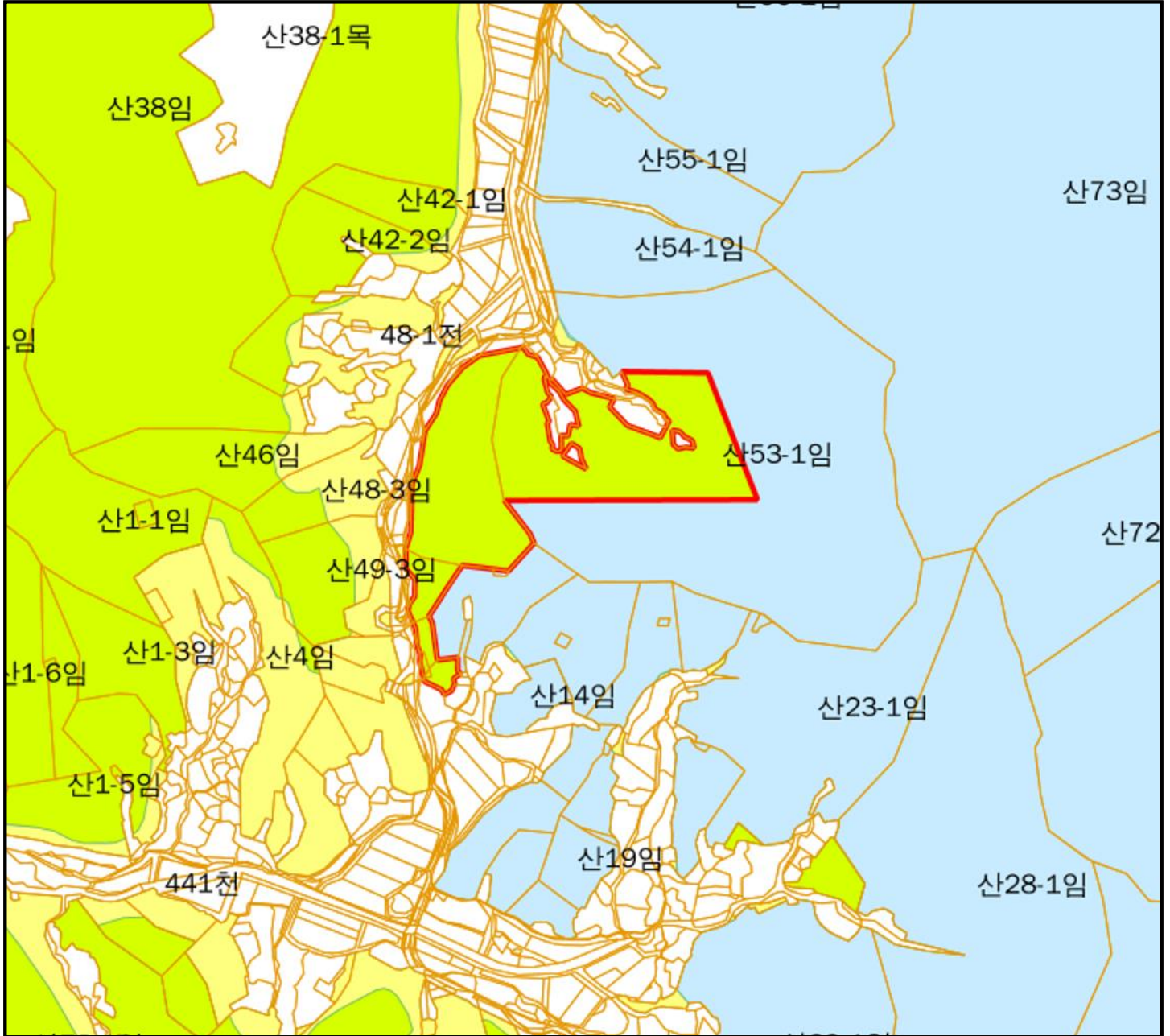
충청남도 청양군 대치면 탄정리 6-18 번지 일원




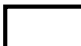




# 산 지구 분도

(보전산지 변경지정 [공익용 ▶ 임업용])

NJ52-13-18-034



## 범례

	공익용산지		지적선
	임업용산지		행정경계
	준보전산지		대상지역

지정권자 : 산림청장  
 고시일자 : 2021-10-14  
 고시번호 : 산림청고시제2021-119호

비고 :  
 1. 측량의 기준 : 한국측지계  
 2. 투영법 : 횡단 메르카토르도법(타원체는 베셀타원체)  
 3. 높이의 기준 : 인천만의 평균해면  
 4. 본 지도는 지적이 표시된 지형도 또는 지적선을 기준으로 작성하였음  
 5. 본 지도는 산림청장의 사전승인없이 복제, 국외반출, 임의개재, 편집을 할 수 없으며, 위반 시 관련법에 따라 처벌 받을 수 있음  
 6. 본 지도에 의하여 측량할 수 없음



산지정보시스템(<http://flis.forestland.go.kr>)  
 산림청(<http://www.forest.go.kr>)

충청남도 청양군 대치면 탄정리 산 50-1 번지 일원

# 산 지구 분도

( 보전산지 변경지정 [ 공익용 ▶ 임업용 ] )

NJ52-13-18-037



## 범례

	공익용산지		지적선
	임업용산지		행정경계
	준보전산지		대상지역

지정권자 : 산림청장  
 고시일자 : 2021-10-14  
 고시번호 : 산림청고시제2021-119호

- 비고 :
1. 측량의 기준 : 한국측지계
  2. 투영법 : 횡단 메르카토르도법(타원체는 베셀타원체)
  3. 높이의 기준 : 인천만의 평균해면
  4. 본 지도는 지적이 표시된 지형도 또는 지적선을 기준으로 작성하였음
  5. 본 지도는 산림청장의 사전승인없이 복제, 국외반출, 임의개재, 편집을 할 수 없으며, 위반 시 관련법에 따라 처벌 받을 수 있음
  6. 본 지도에 의하여 측량할 수 없음



산지정보시스템(<http://flis.forestland.go.kr>)  
 산림청(<http://www.forest.go.kr>)

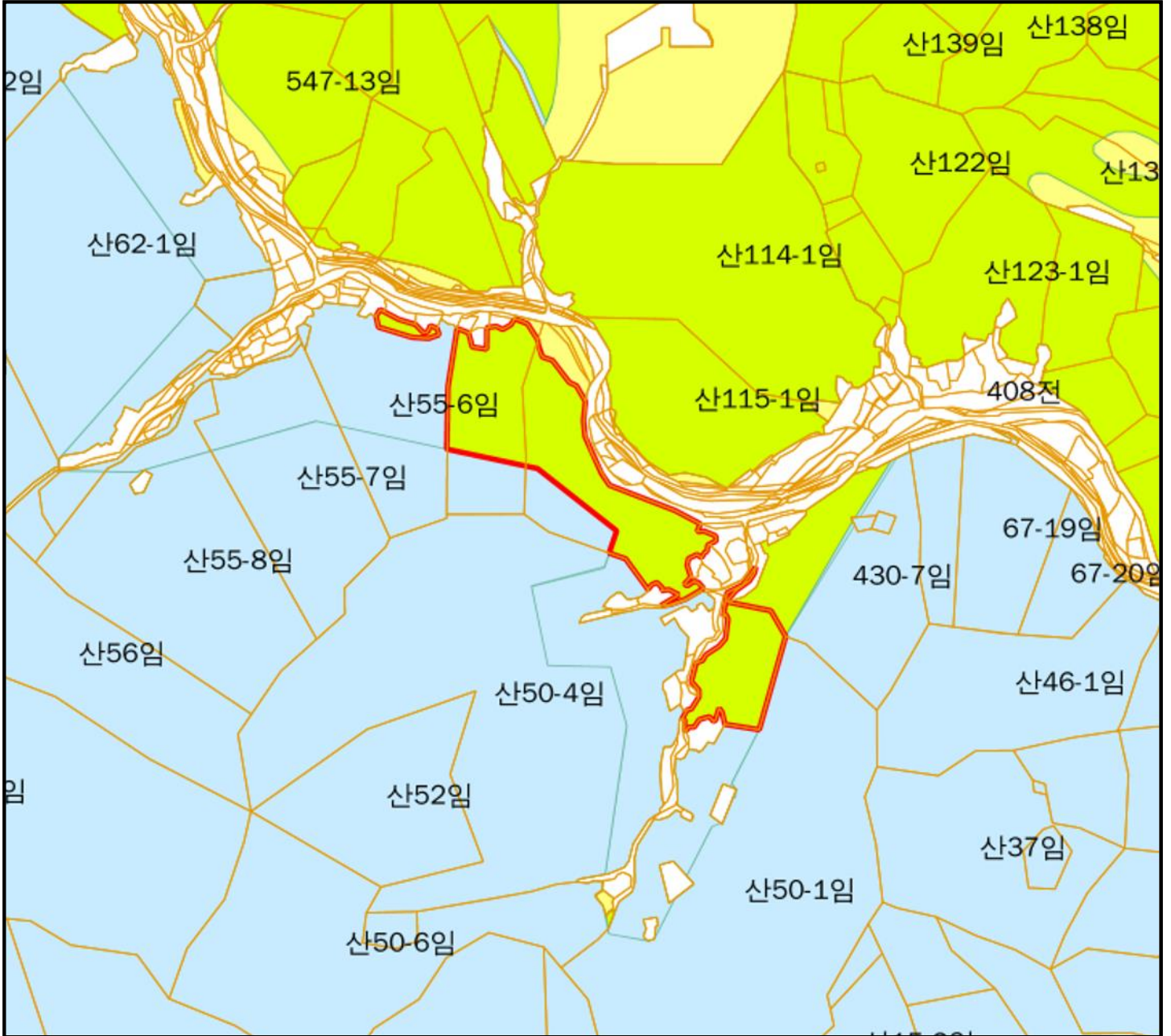
충청남도 청양군 정산면 마치리 562-5 번지 일원



# 산지 구분도

(보전산지 변경지정 [공익용 ▶ 임업용])

NJ52-13-18-037



## 범례

 공익용산지	 지적선
 임업용산지	 행정경계
 준보전산지	 대상지역

지정권자 : 산림청장  
 고시일자 : 2021-10-14  
 고시번호 : 산림청고시제2021-119호

비고 :  
 1. 측량의 기준 : 한국측지계  
 2. 투영법 : 횡단 메르카토르도법(타원체는 베셀타원체)  
 3. 높이의 기준 : 인천만의 평균해면  
 4. 본 지도는 지적이 표시된 지형도 또는 지적선을 기준으로 작성하였음  
 5. 본 지도는 산림청장의 사전승인없이 복제, 국외반출, 임의개제, 편집을 할 수 없으며, 위반 시 관련법에 따라 처벌 받을 수 있음  
 6. 본 지도에 의하여 측량할 수 없음



산지정보시스템(<http://flis.forestland.go.kr>)  
 산림청(<http://www.forest.go.kr>)

충청남도 청양군 정산면 마치리 450-2 번지 일원

# 산지 구분도

(보전산지 변경지정 [공익용 ▶ 임업용])

NJ52-13-10-036



## 범례

	공익용산지		지적선
	임업용산지		행정경계
	준보전산지		대상지역

지정권자 : 산림청장  
 고시일자 : 2021-10-14  
 고시번호 : 산림청고시제2021-119호

비고 :  
 1. 측량의 기준 : 한국측지계  
 2. 투영법 : 횡단 메르카토르도법(타원체는 베셀타원체)  
 3. 높이의 기준 : 인천만의 평균해면  
 4. 본 지도는 지적이 표시된 지형도 또는 지적선을 기준으로 작성하였음  
 5. 본 지도는 산림청장의 사전승인없이 복제, 국외반출, 임의개재, 편집을 할 수 없으며, 위반 시 관련법에 따라 처벌 받을 수 있음  
 6. 본 지도에 의하여 측량할 수 없음



산지정보시스템(<http://flis.forestland.go.kr>)  
 산림청(<http://www.forest.go.kr>)

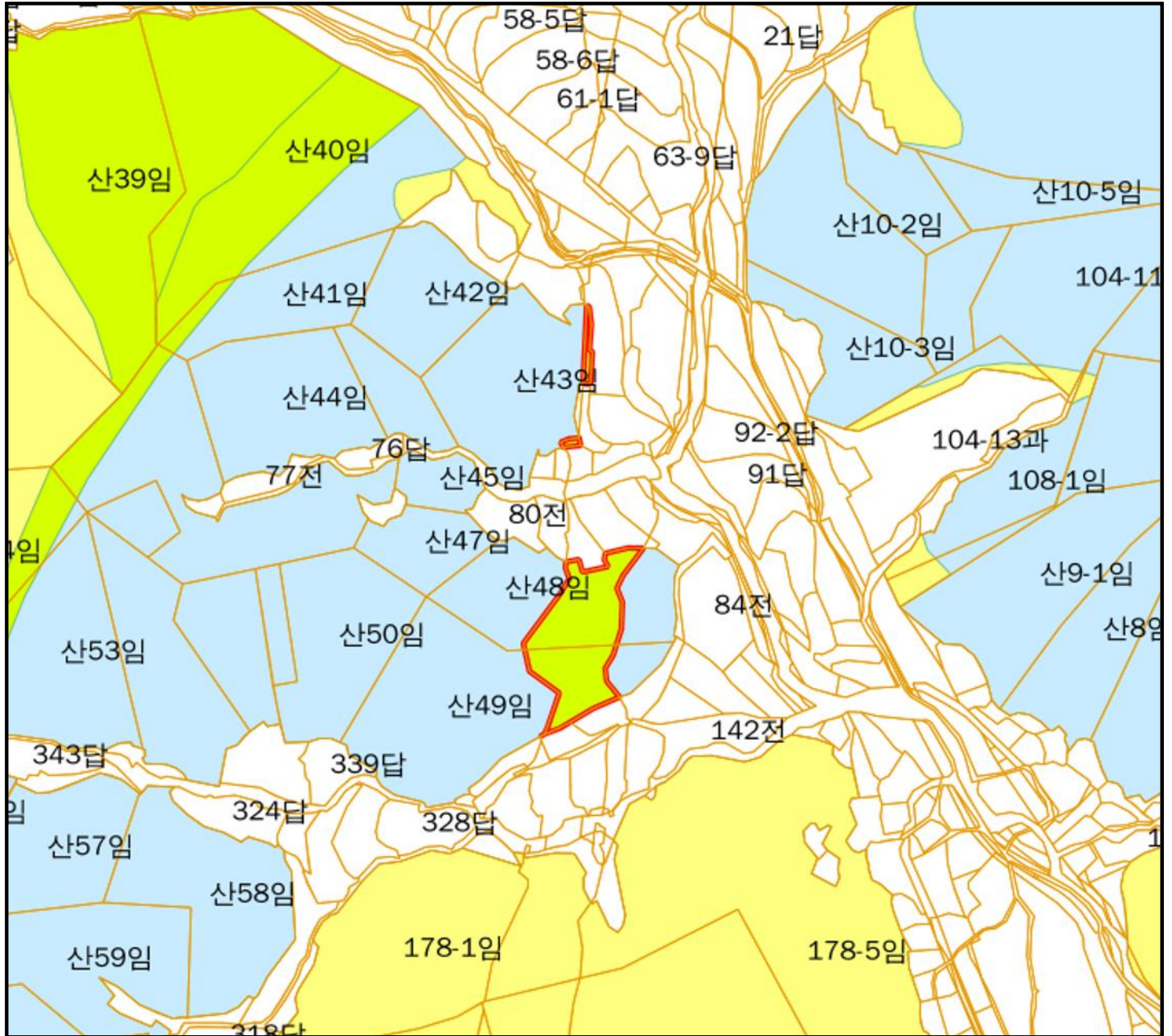
충청남도 예산군 덕산면 둔리 산 49-4 번지 일원




# 산지 구분도

(보전산지 변경지정 [공익용 ▶ 임업용])

NJ52-13-11-042



## 범례

	공익용산지		지적선
	임업용산지		행정경계
	준보전산지		대상지역

지정권자 : 산림청장  
 고시일자 : 2021-10-14  
 고시번호 : 산림청고시제2021-119호

비고 :  
 1. 측량의 기준 : 한국측지계  
 2. 투영법 : 횡단 메르카토르도법(타원체는 베셀타원체)  
 3. 높이의 기준 : 인천만의 평균해면  
 4. 본 지도는 지적이 표시된 지형도 또는 지적선을 기준으로 작성하였음  
 5. 본 지도는 산림청장의 사전승인없이 복제, 국외반출, 임의개재, 편집을 할 수 없으며, 위반 시 관련법에 따라 처벌 받을 수 있음  
 6. 본 지도에 의하여 측량할 수 없음



산지정보시스템(<http://flis.forestland.go.kr>)  
 산림청(<http://www.forest.go.kr>)

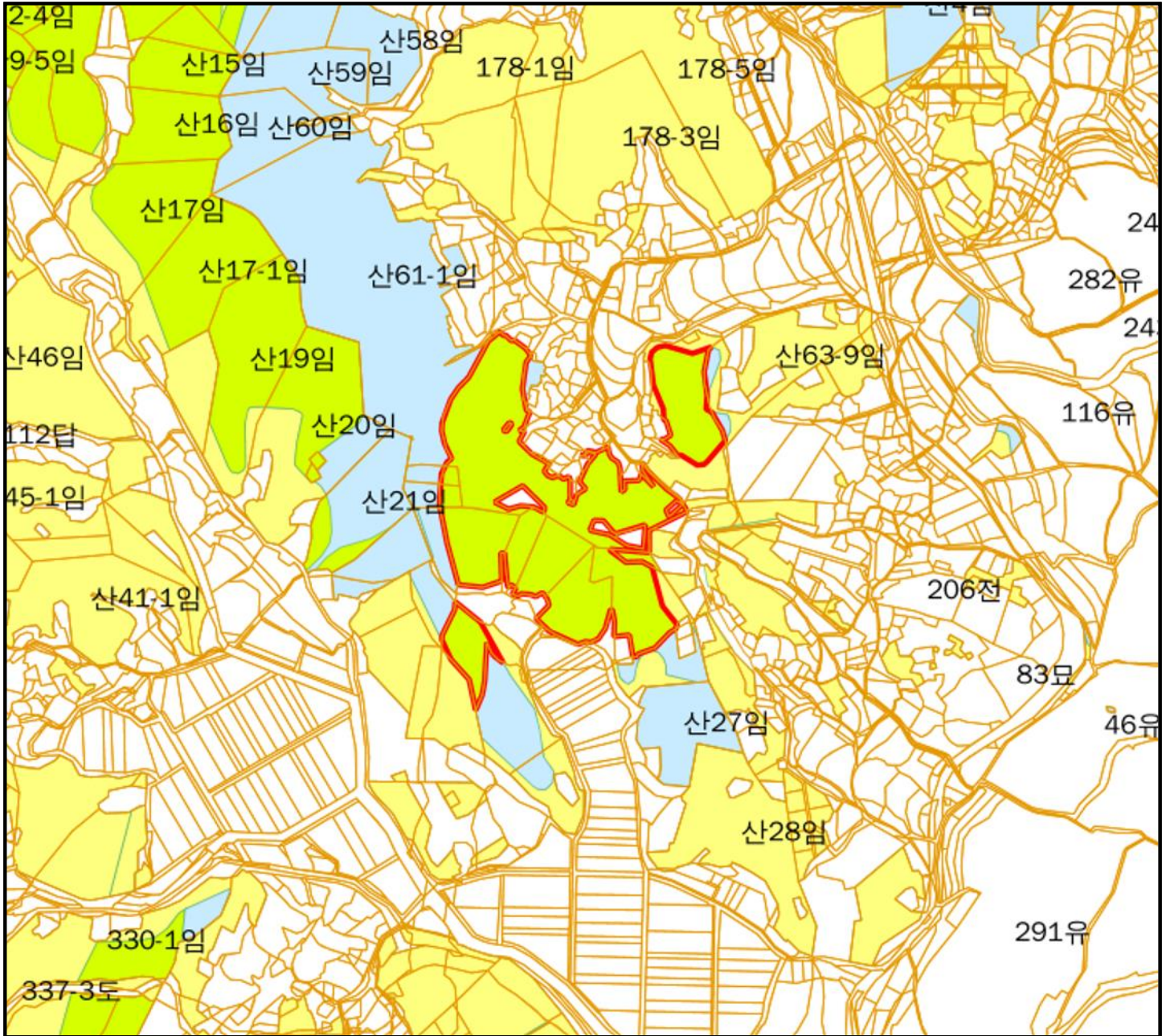
충청남도 예산군 응봉면 평촌리 산 43-1 번지 일원



# 산지 구분도

(보전산지 변경지정 [공익용 ▶ 임업용])

NJ52-13-11-052



## 범례

	공익용산지		지적선
	임업용산지		행정경계
	준보전산지		대상지역

지정권자 : 산림청장  
 고시일자 : 2021-10-14  
 고시번호 : 산림청고시제2021-119호

비고 :  
 1. 측량의 기준 : 한국측지계  
 2. 투영법 : 횡단 메르카토르도법(타원체는 베셀타원체)  
 3. 높이의 기준 : 인천만의 평균해면  
 4. 본 지도는 지적이 표시된 지형도 또는 지적선을 기준으로 작성하였음  
 5. 본 지도는 산림청장의 사전승인없이 복제, 국외반출, 임의개재, 편집을 할 수 없으며, 위반 시 관련법에 따라 처벌 받을 수 있음  
 6. 본 지도에 의하여 측량할 수 없음



산지정보시스템(<http://flis.forestland.go.kr>)  
 산림청(<http://www.forest.go.kr>)

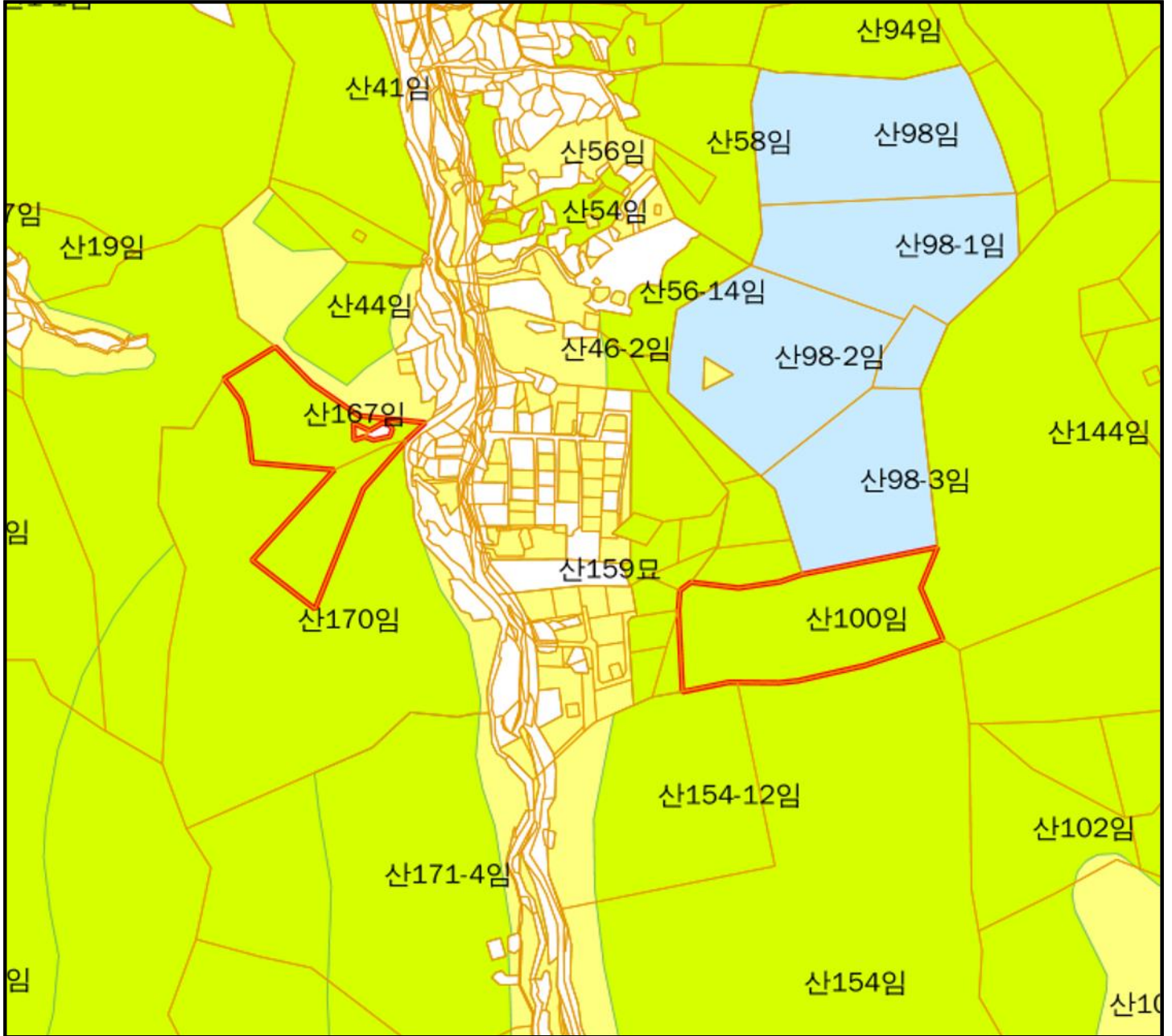
충청남도 예산군 응봉면 건지화리 206-5 번지 일원



# 산 지구 분도

(보전산지 변경지정 [공익용 ▶ 임업용])

NI52-1-26-013



## 범례

	공익용산지		지적선
	임업용산지		행정경계
	준보전산지		대상지역

지정권자 : 산림청장  
 고시일자 : 2021-10-14  
 고시번호 : 산림청고시제2021-119호

비고 :  
 1. 측량의 기준 : 한국측지계  
 2. 투영법 : 횡단 메르카토르도법(타원체는 베셀타원체)  
 3. 높이의 기준 : 인천만의 평균해면  
 4. 본 지도는 지적이 표시된 지형도 또는 지적선을 기준으로 작성하였음  
 5. 본 지도는 산림청장의 사전승인없이 복제, 국외반출, 임의계재, 편집을 할 수 없으며, 위반 시 관련법에 따라 처벌 받을 수 있음  
 6. 본 지도에 의하여 측량할 수 없음



산지정보시스템(<http://flis.forestland.go.kr>)  
 산림청(<http://www.forest.go.kr>)

전라남도 담양군 대덕면 운암리 산 100 번지 일원